

## Tillbehör

### Expansionskärl

## Avtappningsatts

Avtappningsatts för avstängning och avtappning av expansionskärl för bl.a enkel kontroll av förtryck.

Avtappningsatts med vinkel är lämplig för kärl med ben och anslutning på undersidan.



Typ	RSK/Art nr	Anslutning mot kärl	Anslutning mot system	Avtappning
Avtappningsatts	555 80 08	R20	R20	R8
	555 80 09	R25	R25	R8
	555 80 11	R25	R25	R20
	101 734	DN40 / PN16	R25	R20
	101 531	DN50 / PN16	R25	R20
	101 529	DN65 / PN6	R40	R32
	101 530	DN65 / PN16	R40	R32
med vinkel	553 49 58	R20	R20	R8
	553 49 59	R25	R25	R8
	101 735	R25	R25	R20
	553 49 60	R32	R25	R20
	553 50 36	R40	R25	R20
	553 50 37	R50	R25	R20
i rostfritt stål	101 536	R25	R25	R20
i rostfritt stål med vinkel	101 537	R25	R25	R20

## Avtappningsventil

### Avtappningsventil 7500

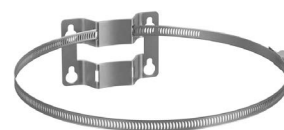
Avstängning med avtappning för expansionskärl och hydropresskärl. Med funktion som skapar cirkulation i kärlet för att förhindra stillastående vätska och tillväxt av bakterier som t.ex. legionella. Ventilen kan även användas för att ta upp tryckstötter i ledningen. Ventilen installeras direkt på flödet.



Typ	RSK nr	Anslutning
Avtappningsventil 7500	553 90 13	R15
	553 90 14	R20
	553 90 15	R25
	553 90 16	R32

## Fästeanordning

Fästeanordning för montage av expansionskärl på vägg. Upp t.o.m 25 liter.



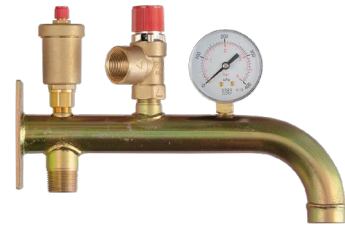
Typ	RSK nr	Ø D (mm)
Väggfäste	553 50 23	320

## Tillbehör

### Expansionskärl

## Ventilsatskonsol

Konsol för montage på vägg. Inklusive automatisk avluftare, säkerhetsventil och manometer. Bör kompletteras med avtappningsventil.



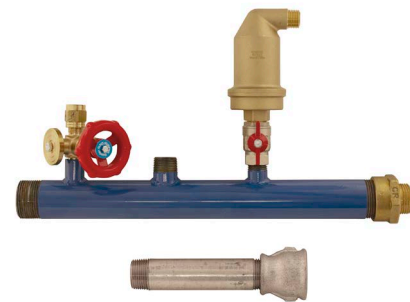
Typ	Art nr	Öppningstryck	Anslutning
Ventilsatskonsol	553 90 03	1,5 bar	R20
	553 90 04	2,0 bar	R20
	553 90 05	2,5 bar	R20
	553 90 06	3,0 bar	R20
	553 90 07	3,5 bar	R20
	553 90 08	4,0 bar	R20
	553 90 09	4,5 bar	R20
	553 90 10	5,0 bar	R20

## Ventilsatsrör

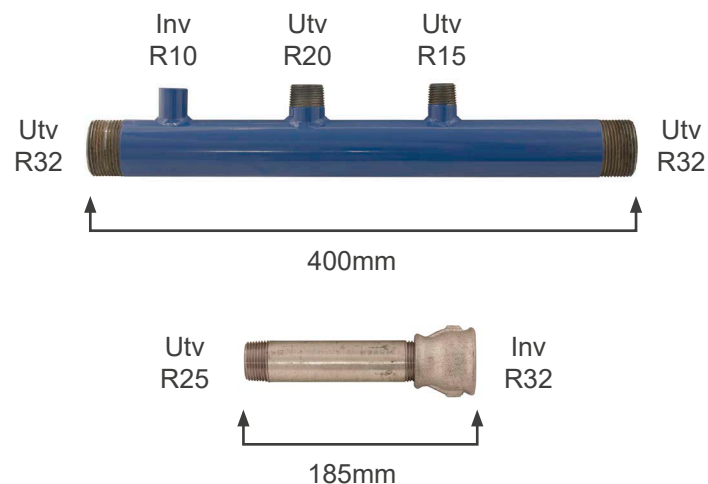
Samlingsrör komplett med manometerkran, automatisk avluftare med avstängning. Förberedd för komplettering av säkerhetsventil R20 och manometer, med eller utan larmfunktion.

Ventilsatsrör 35-200 kommer med en nippel som ger en utvändig R25 anslutning mot expansionskärl och dess avtappningsats.

Ventilsatsrör 300-1000 kommer med en muff och ett nippelrör som förlänger samlingsröret så att de kommer utanför expansionskärllets underkant.



Typ	Art nr		
Ventilsatsrör 35-200	553 90 11	För kärvolym 35-200	inkl nippel Inv R32 x Utv R25
Ventilsatsrör 300-1000	553 90 12	För kärvolym 300-1000	inkl nippelrör R25 och muff R32 x R25
Samlingsrör nr 132	101 549		Endast samlingsrör



# Tillbehör

## Expansionskärl

### Ventilsats - 1917-20

Ventilsats med samlingsrör för anslutning mot expansionskärl och system. Ventilsatsen består av:

Samlingsrör, anslutningar: 2st inv R20, 1st utv R20, 2st inv R8  
Säkerhetsventil 1917 för 1,5 – 3,0 bar, inv R20xR20  
Säkerhetsventil 1915 för 3,5 – 6,0 bar, inv R20xR25  
Manometer, utv R8  
Manuell avluftning, utv R8



Typ	RSK nr	Öppningstryck	Utlopp säkerhetsventil	Anslutning samlingsrör
Ventilsats 1917 - 20	555 75 04	1,5 bar	R20	R20
	555 75 05	2,0 bar	R20	R20
	555 75 06	2,5 bar	R20	R20
	555 75 07	3,0 bar	R20	R20
	507 50 54	3,5 bar	R25	R20
	507 50 55	4,0 bar	R25	R20
	507 50 56	5,0 bar	R25	R20
	507 50 57	6,0 bar	R25	R20

### Ventilsats - 1915-25

Ventilsats med samlingsrör för anslutning mot expansionskärl och system. Ventilsatsen består av:

Samlingsrör, anslutningar: 2st inv R25, 1st utv R25, 2st inv R8  
Säkerhetsventil 1915, inv R25xR32  
Manometer, utv R8  
Manuell avluftning, utv R8



Typ	RSK nr	Öppningstryck	Utlopp säkerhetsventil	Anslutning samlingsrör
Ventilsats 1915 - 25	555 75 00	1,5 bar	R32	R25
	555 75 01	2,0 bar	R32	R25
	555 75 02	2,5 bar	R32	R25
	555 75 03	3,0 bar	R32	R25
	507 50 49	3,5 bar	R32	R25
	507 50 50	4,0 bar	R32	R25
	507 50 51	4,5 bar	R32	R25
	507 50 52	5,0 bar	R32	R25
	507 50 53	6,0 bar	R32	R25

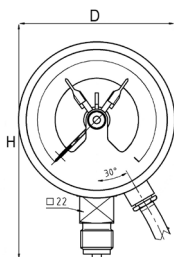
För andra tryck, kontakta oss!

## Tillbehör

### Expansionskärl

## Signalmanometer

Manometer för tryckmätning av flytande eller gasformiga, icke aggressiva mätmedier. Med inbyggd elektrisk kontakt för låg- och högtryckslarm.



Arbetstemperatur:	-20°C - +80°C
Arbetstryck:	Hela skalvärdet vid vilande belastning. 90% av skalvärdet vid växlande belastning. Vid tillfällig belastning kan ändvärdet överskridas 30%
Mätarspänning:	Max 250V
Elanslutning:	Kabelgenomföring på sidan PG7, (1 meter)
Skyddsklass:	IP54

Typ	RSK nr	Skalområde	Ø D (mm)	H (mm)	Anslutning
Signalmanometer	535 91 52	0 - 4,0 bar	100	135	R10
	535 91 51	0 - 6,0 bar	100	135	R10
	535 91 50	0 - 10,0 bar	100	135	R10

Manometern rödfältsmarkeras efter dina önskemål.

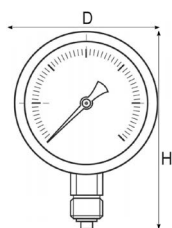


### Tillbehör

Typ	Art nr	Anslutning
Kontrollkran nr.10	462 22 13	R10

## Manometer

Manometer för tryckmätning av flytande eller gasformiga, icke aggressiva mätmedier.



Arbetstemperatur:	Max 120°C
Arbetstryck:	Max 75% av fullt skalvärde

Typ	RSK nr	Skalområde	Ø D (mm)	H (mm)	Anslutning
Manometer 100	535 91 46	0 - 2,5 bar	100	130	R10
	535 91 45	0 - 4,0 bar	100	130	R10
	535 91 44	0 - 6,0 bar	100	130	R10
	535 91 43	0 - 10,0 bar	100	130	R10
	535 91 48	0 - 16,0 bar	100	130	R10
	535 91 49	0 - 25,0 bar	100	130	R10

Manometern rödfältsmarkeras efter dina önskemål.



### Tillbehör

Typ	Art nr	Anslutning
Kontrollkran nr.10	462 22 13	R10